

# VOLTI! SCOLPITI! ORIGAMI!



volume 1

Francesco Peverin

**VOLTI! SCOLPITI!  
ORIGAMI!**



**volume 1**

**Franco Poverin**

# Simbologia origami

Disegno

Indicazione

Risultato 3D

----- Piega a valle  
(piega bassa)

Pliegue en Valle



----- Piega a monte  
(piega alta)

Pliegue en Montaña



→ Piegate ruotando  
verso l'alto

Plegar hacia adelante



→ Piegate ruotando  
verso il basso

Plegar hacia atrás



↺ Ruotate, piegate  
e riportate alla  
posizione iniziale

Doblar y Desdoblar



↻ Ribaltate  
sull'asse verticale

Dar la vuelta al papel  
sobre el eje vertical



↻ Ribaltate sull'asse  
orizzontale

Dar la vuelta al papel  
sobre el eje horizontal



↻ Ruotate di 180°

Girar 180°



➔ Figura ingrandita  
Visión aumentada

ORIGAMI



# PRESENTAZIONE

Il volto umano è sempre stato per me motivo di grande interesse.

Mi piace ritrarlo o accentuarne i caratteri facendone caricature.

In passato ho già prodotto diversi modelli, illustrati in vari libri, eseguiti con tecnica tradizionale origami e indossabili dopo il ritaglio degli occhi.

Dopo aver ammirato i modelli di David Gauche Papier al convegno CDO di Tirrenia dello scorso anno ho intrapreso una strada differente, che non si basa più sulle regole matematiche delle divisioni proporzionali di lati ed angoli ma mi sono affidato ad una libera piegatura.

In pratica, manipolando la carta come uno scultore plasma la creta, con pieghe libere semiaperte o morbide, ho cercato di realizzare le più varie tipologie di volti, maschili, femminili e fantastici.

Il mio intento è stato quello di esplorare le potenzialità creative dell'origami nella rappresentazione dei tratti somatici del volto, eventualmente caricando le caratteristiche specifiche per riprodurre lo spirito e l'essenza del personaggio.

Quindi ho raffigurato personaggi storici ben caratterizzati, senza intenti propagandistici e senza giudizi sulla loro valenza storica.

Ho sperimentato con vero divertimento tutte le variabili somatiche che la mia fantasia mi suggeriva, ottenendo maschere belle, brutte, orribili, dolci, comiche, spaventose ecc..

In un secondo libro, che proporrò prossimamente, sono illustrate molte maschere fantastiche.

A questo punto sorge il problema della riproducibilità: si rimedia realizzando un "crease pattern", cioè un disegno ricavato dalla maschera aperta con tracciate le pieghe a valle ed a monte; piegando il foglio congiuntamente con il C.P. l'origamista dotato di buona manualità può ripetere il modello.

Il primo consiglio tecnico che suggerisco è relativo alla scelta del materiale: la carta deve essere pesante almeno 120 gr. Io generalmente adopero un foglio di cartoncino Fabriano da 160 gr largo 702 mm che mi permette di ottenere 12 quadrati da mm 234x234 che purtroppo si trova in pochi colori.

Per colorarlo si possono adoperare acrilici che aumentano la rigidità del modello rendendolo anche più duraturo.

Se si vuole costruire una maschera quasi indistruttibile stendere sul rovescio 2 mani di cementite (smalto opaco pietrificante).

Per impedire che il modello nel tempo si afflosci è consigliabile, una volta ultimato, inumidire con un pennellino le pieghe fondamentali ed essiccarle rapidamente con un asciugacapelli.

Per eseguire le pieghe è necessario disporre di un attrezzo appuntito come quelli adoperati per embossing.

Ricordate sempre che le pieghe eseguite vanno rafforzate piegando il foglio a rovescio.

Dicembre 2018

Franco Pavarin





# INTRODUCTION

The human face has always been a source of great curiosity for me.

I like to portray and accentuate its characters making caricatures.

In the past I have illustrated in various books several models executed with traditional origami technique that can be worn after cutting out eye holes.

Having admired the models presented last year at the CDO Convention in Tirrenia (Italy) by "Gachepapier" David, I decided to take a different path, no longer based on the mathematical rules of proportional divisions of sides and angles but relying on a free bending.

Basically, manipulating the paper the way a sculptor molds the clay, with free folds half-open or soft, I tried to make the most varied types of faces, masculine, feminine and fantastic.

My intent was to explore the creative potential of origami in the representation of the facial features, possibly accentuating the specific characteristics to reproduce the soul and essence of the character.

So I portrayed well-characterized historical figures, without propaganda intentions and without judgments of their historical value.

I experimented with real fun all the somatic variables that my imagination suggested to me, obtaining masks that can be beautiful, ugly, horrible, sweet, comic, scary, etc.

In a second book, which I will shortly put forward, I have illustrated many fantastic masks.

At this point the problem of reproducibility arises: the technique consists in realizing a crease pattern, that is a drawing obtained from the open mask with traces of all or most valley and mountain folds; the origamist having a good dexterity can then repeat the model folding the sheet according to the crease pattern.

The first technical advice concerns the choice of material: the paper must be rather heavy, at least 120 gsm. I generally use a sheet of Fabriano cardboard of 160 gsm, 702 x 936 mm that allows me to get 12 squares of 234 x 234 mm; unfortunately it is available in few colours. To colour it you can use acrylics that increase the rigidity of the model making it even more durable.

If you want to build an almost indestructible mask, apply 2 coats of cementite (opaque petrifying enamel) on the reverse.

To prevent the model from sagging over time it is advisable, once finished, to moisten the basic folds with a fine tip paint brush and dry them up quickly with a hair dryer.

To make the folds it is necessary to have a round point tool like those used for embossing.

Always remember that the folds must be strengthened by folding the sheet backwards.

December 2018

Franco Pavarin

# Presentación

Para mi el rostro humano siempre ha sido motivo de interés.

Me gusta retratarlo o evidenciar los rasgos más importantes de modo caricaturesco.

En el pasado ya he creado múltiples modelos de máscaras realizadas con la técnica tradicional del origami y que se pueden usar recortando los ojos. El procedimiento de cómo doblarlas ha sido publicado en diferentes libros.

Después de haber admirado los modelos de David Gaucher Papier en el convenio del CDO de Tirrenia (Italia) el año pasado, he comenzado un nuevo camino que no obedece más a reglas matemáticas de divisiones proporcionales de lados y ángulos sino a un modo libre de doblar. En otras palabras, manipulando la carta como un escultor modela la arcilla, con pliegues libres semiabiertos y suaves, he intentado realizar la más variada tipología de rostros femeninos, masculinos y fantásticos.

Mi intención ha sido la de explorar las potencialidades creativas del origami para crear trazos somáticos y en algunas ocasiones recalcar características específicas para reproducir el espíritu y la esencia de un personaje determinado.

Ahora bien, he representado algunos personajes históricos sin pretender hacer propaganda y por lo tanto juicios de valor de ningún tipo.

Por otro lado, he experimentado con mucho placer todas las variables somáticas posibles que mi imaginación me ha sugerido teniendo como resultado máscaras bellas, feas, horribles, dulces, cómicas, espantosas ect.

Para que otros origamistas las puedan reproducir e interpretar mis máscaras presento el patrón de dobleces (Crease Pattern, C.P.), es decir un dibujo obtenido de la máscara abierta en dos dimensiones con los trazos de los dobleces en valle y en montaña. Doblando el papel con la ayuda del C.P. un origamista dotado de buena manualidad puede perfectamente reproducir cada modelo.

El primer consejo técnico para quien quiera hacer las máscaras es la selección del papel: debe pesar al menos 120 gr. Yo generalmente uso cartulina de 160 gr. Ancha 702 mm lo que permite obtener 12 cuadrados de 234 mm de lado.

En segundo lugar se pueden usar acrílicos para aumentar la rigidez del modelo y su duración en el tiempo. Además si se desea construir una máscara casi indestructible aconsejo pasar dos manos de esmalte opaco petrificante por el revés de la hoja.

En tercer lugar para evitar que el modelo con el tiempo se afloje, aconsejo repasar con un pincel húmedo los pliegues más importantes y secar rápidamente con un secador de pelo.

Por último, para realizar los pliegues es necesario utilizar un instrumento con la punta como el usado en la técnica de embossing. Y siempre recuerden que los dobleces una vez realizados deben reforzarse doblando el papel al revés.



# INDICE

Presentazione	4
Indice	7
Jesus	8
Ernesto Guevara	11
Donald Trump	14
Lolita	17
Pancho Villa	20
Elvis Presley	23
Leonardo da Vinci	27
Valentina di Crepax	30
Vladimir Putin	33
Marilyn Monroe	34
Biancaneve	35
Michelangelo Buonarroti	36
Gengis Khan	37
Amor	39
Autoritratto	41
Mao Zedong	43
Giuseppe Garibaldi	45
Camillo Benso Cavour	47
Benito Mussolini	49
Adolf Hitler	51
Josif Stalin	53
Boxer	55
Mandingo	57
Maschera demoniaca	59
Primavera	61
Creatura della notte	63
Carcerato	65
James Stewart	67
Spirito dell'albero	68
Alieno grigio	69



# JESUS

Utilizzate un foglio di cartoncino di cm 21x21 e gr. 160



Fissate il C.P. sul foglio con nastro adesivo di carta e piegate a monte ed a valle



Create gli occhi piegando il foglio sia sul dritto che sul rovescio



Create le sopracciglia



Lavorate sui capelli e sulla barba



Create naso e barba



Retro. Bloccate la barba





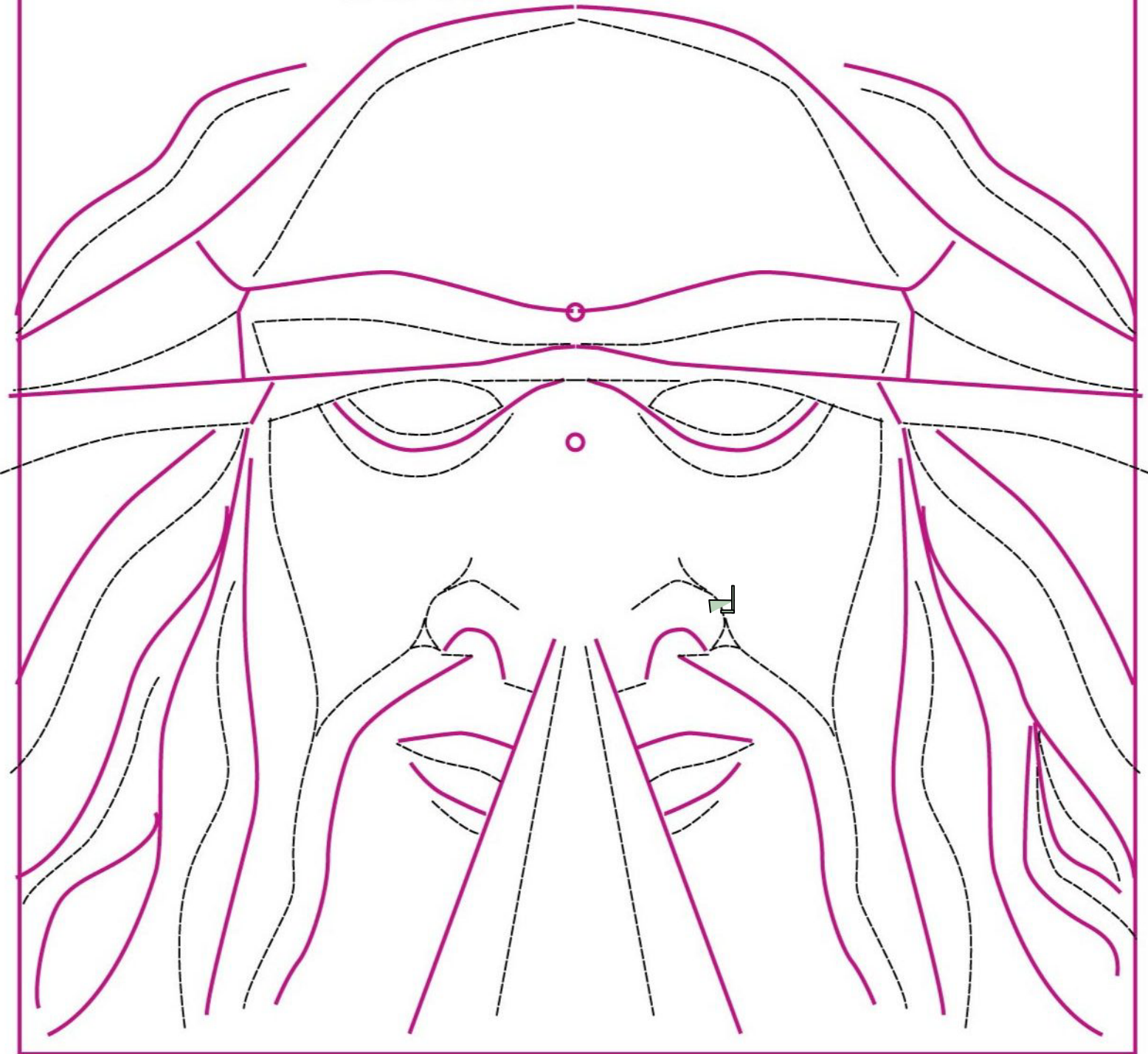
RETRO



JESUS  
FRONTE



JESUS 20x20



CREASE PATTERN



# ERNESTO "CHE" GUEVARA

Utilizzate un foglio di cartoncino di cm 23,4x23,4 e gr. 160



Fissate il C.P. sul foglio con nastro adesivo di carta e piegate a monte ed a valle



Create le sopracciglia



Create gli occhi piegando il foglio sia sul dritto che sul rovescio



Create il naso piegando il foglio sia sul dritto che sul rovescio



Create il cappello



Create la bocca



Levate il nastro adesivo



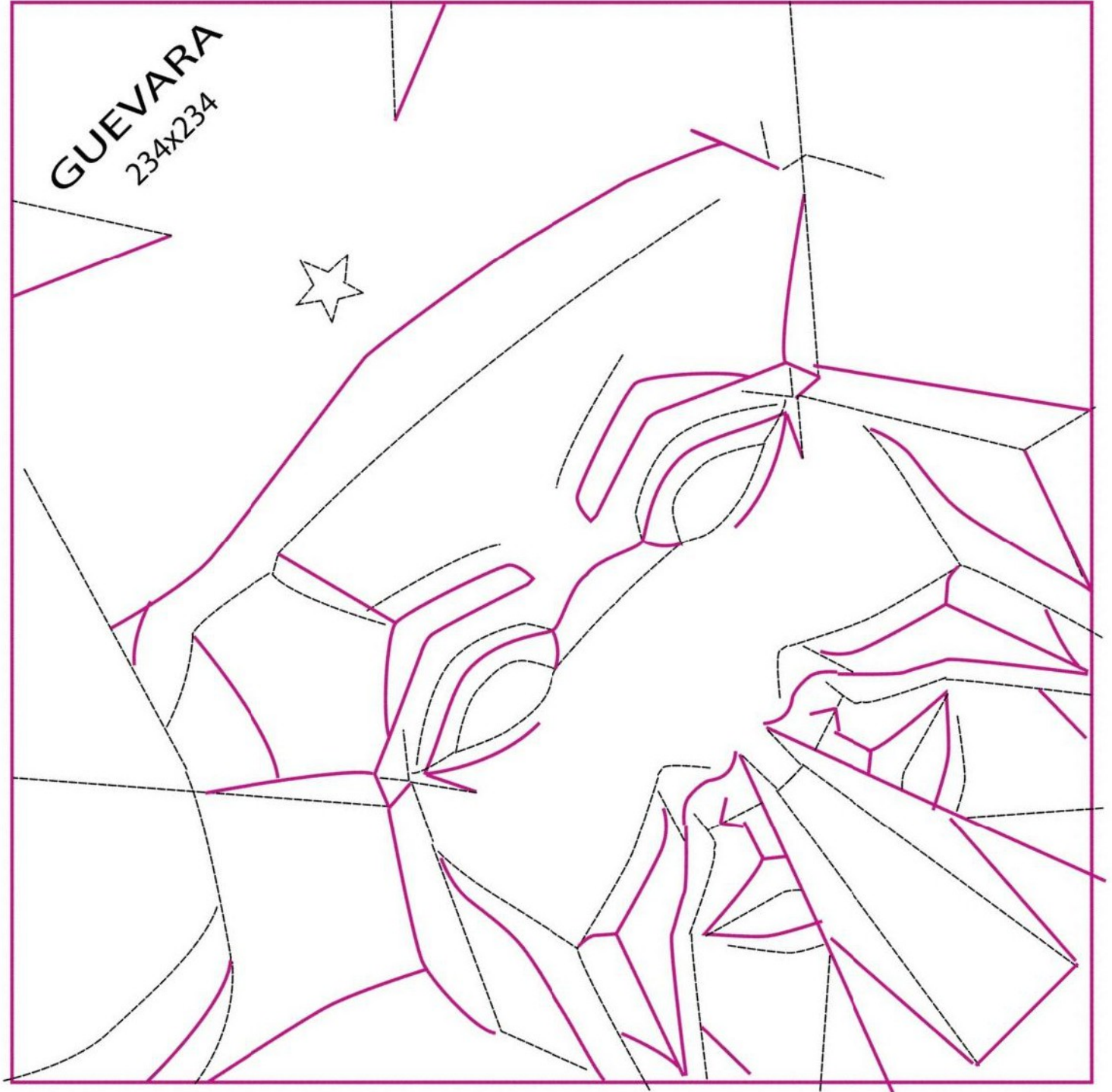
RETRO



FRONTE



GUEVARA  
234x234



CREASE PATTERN

# DONAL TRUMP

Utilizzate un foglio di cartoncino di cm 23,4x23,4 e gr. 160



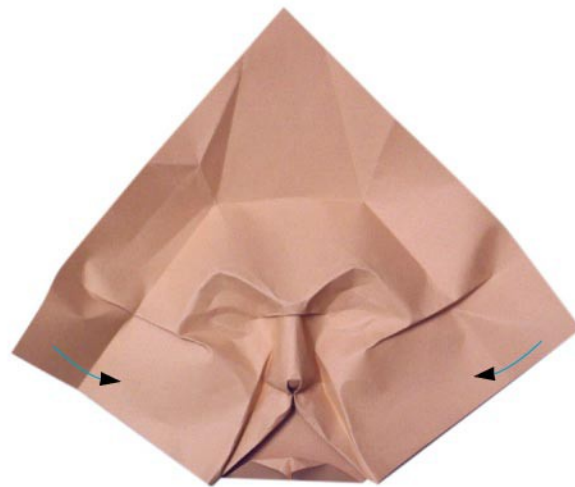
Fissate il C.P. sul foglio con nastro adesivo di carta e piegate a monte ed a valle



Create le guance



Create mento e labbra



Create i capelli



Lavorate sui capelli



Create le orecchie

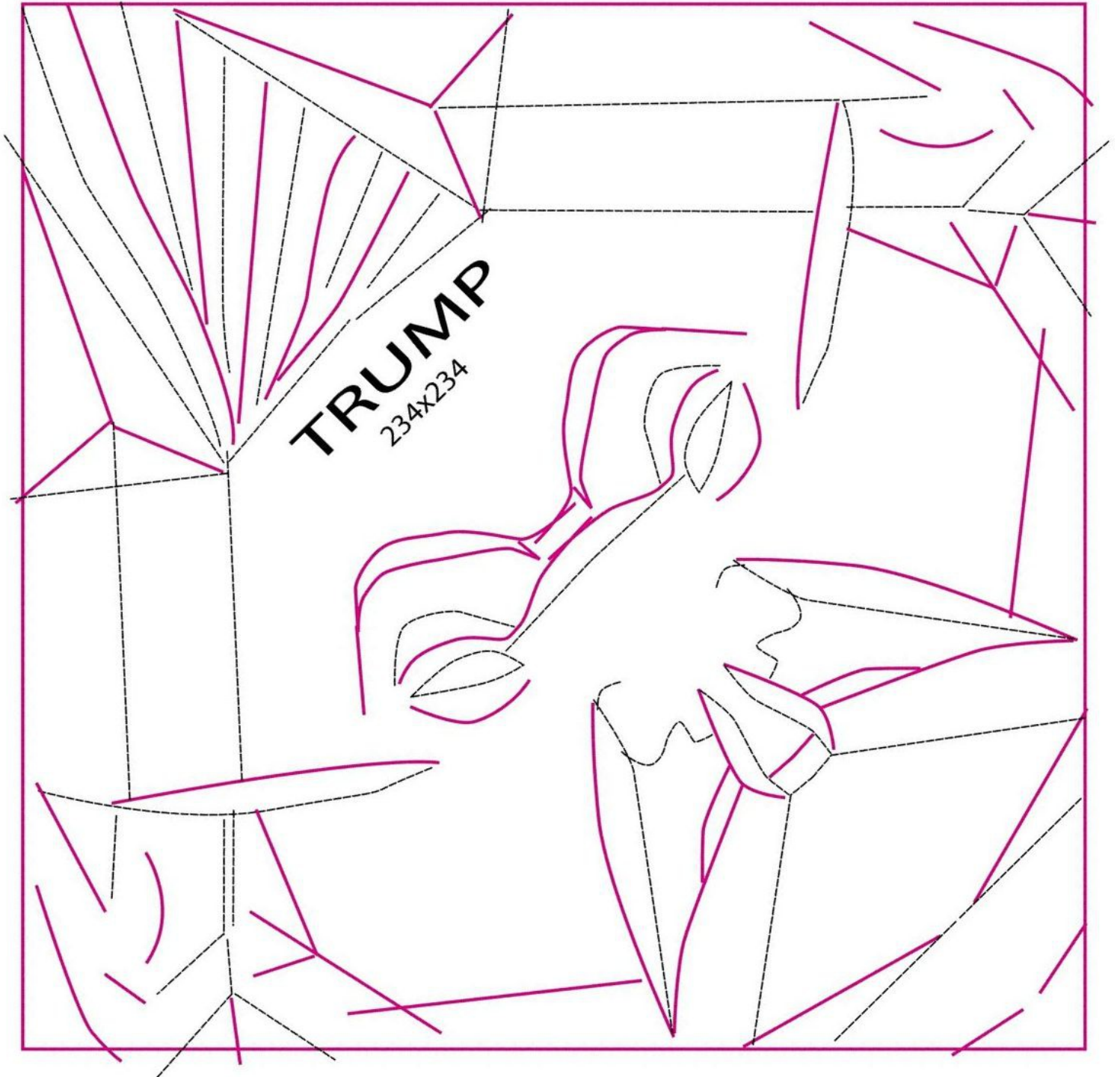


RETRO



FRONTE



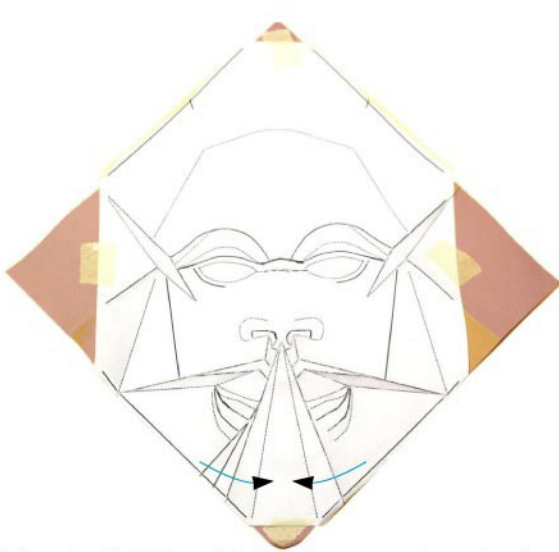


**TRUMP**  
234x234

CREASE PATTERN

# LOLITA

Utilizzate un foglio di cartoncino di cm 23,4x23,4 e gr. 160



Fissate il C.P. sul foglio con nastro adesivo di carta e piegate a monte ed a valle



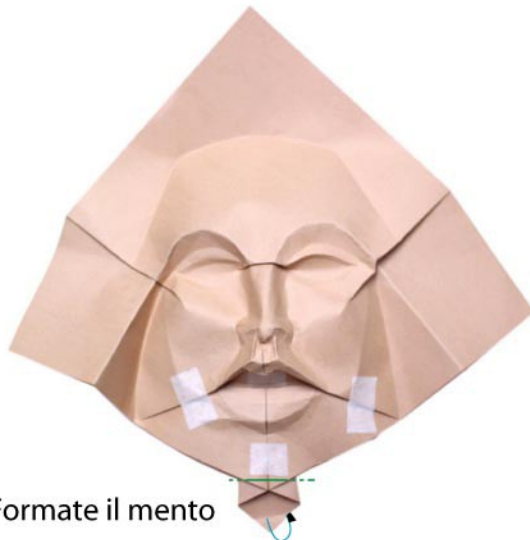
Create la bocca



Retro



Sagomate il naso



Formate il mento



Create i capelli





Retro



Ultimate i capelli

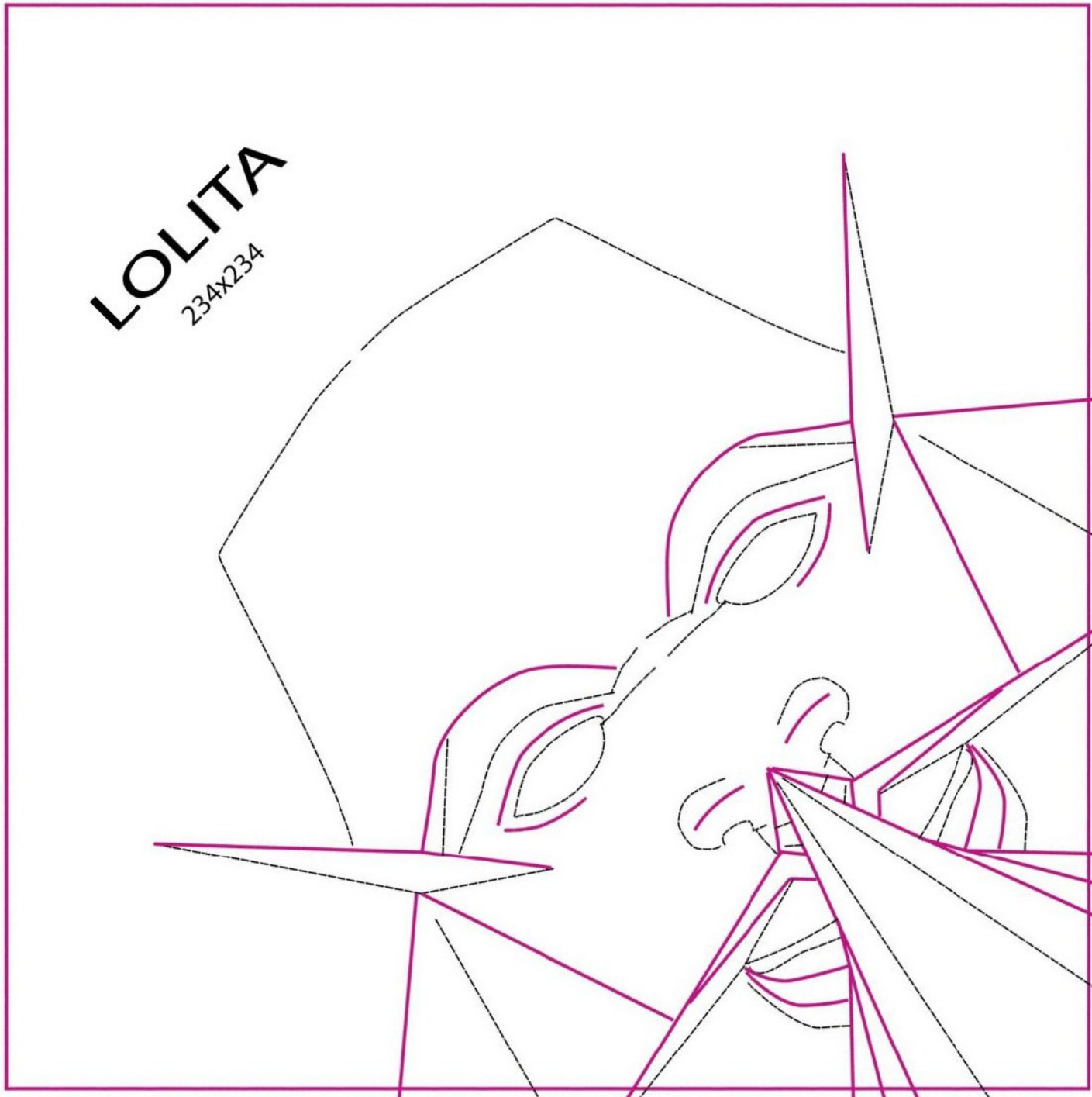


RETRO



FRONTE

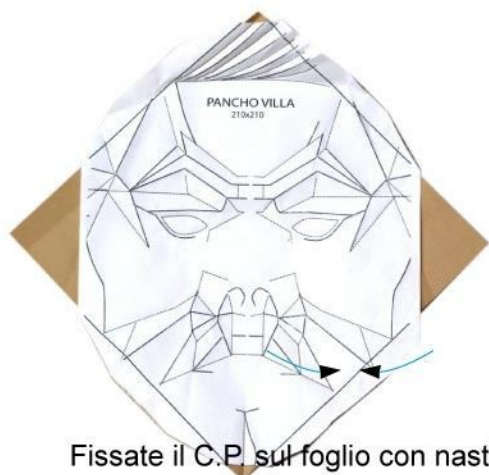
**LOLITA**  
234x234



CREASE PATTERN

# PANCO VILLA

Utilizzate un foglio di cartoncino di cm 23,4x23,4 e gr. 160



Fissate il C.P. sul foglio con nastro adesivo di carta e piegate a monte ed a valle



Create la bocca



Sagomate il naso



Retro



Formate il mento



Create i capelli





Retro  
Modellate il mento



Retro Ultimate i capelli

RETRO



FRONTE DI PANCHO VILLA

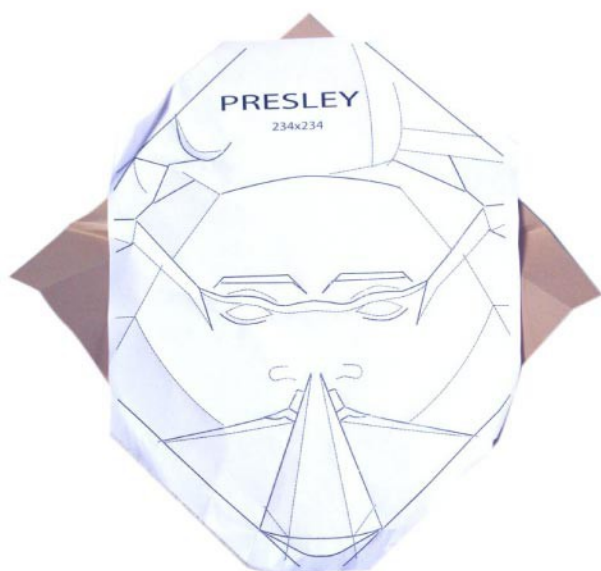


CREASE PATTERN

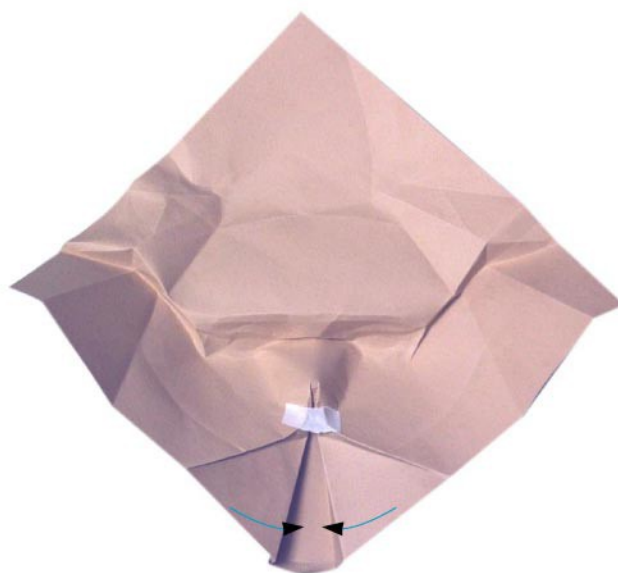


# ELVIS PRESLEY

Utilizzate un foglio di cartoncino di cm 23,4x23,4 e gr. 160



Fissate il C.P. sul foglio con nastro adesivo di carta e piegate a monte ed a valle



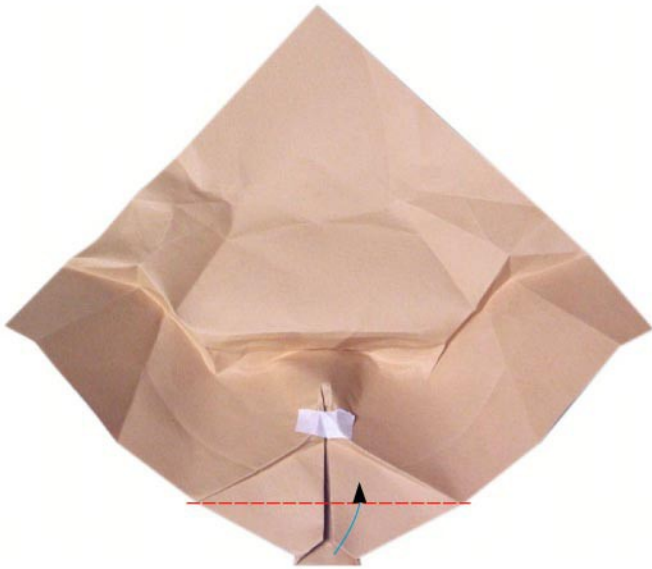
Ruotate



Retro



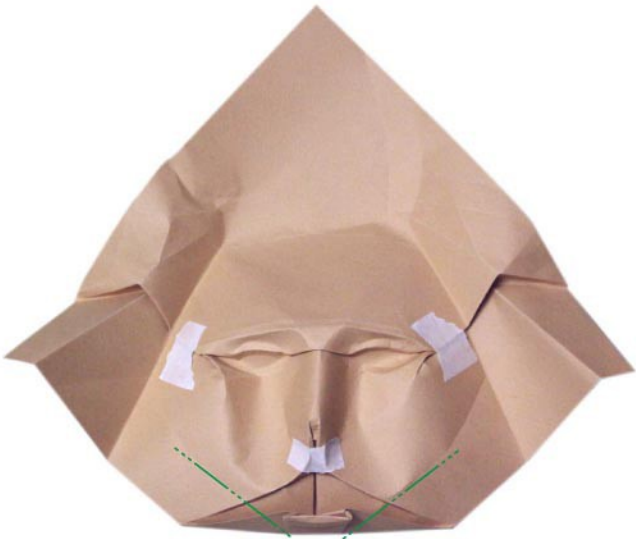
Bloccate



Ruotate



Create occhi e sopracciglia



Create il mento



Lavorate sui capelli



Modellate il naso



Retro. Ruotate le 2 alette



Retro. Ultimate i capelli



Retro



ELVIS PRESLEY

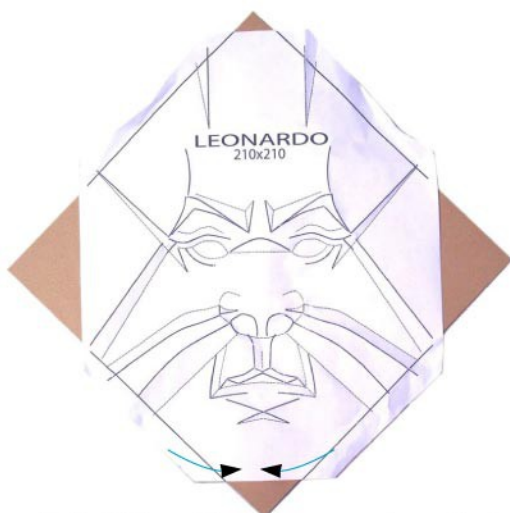




CREASE PATTERN

# LEONARDO DA VINCI!

Utilizzate un foglio di cartoncino di cm 23,4x23,4 e gr. 160



Fissate il C.P. sul foglio con nastro adesivo di carta e piegate a monte ed a valle



Create occhi e sopracciglia



Modellate naso e baffi



Modellate la bocca



Retro



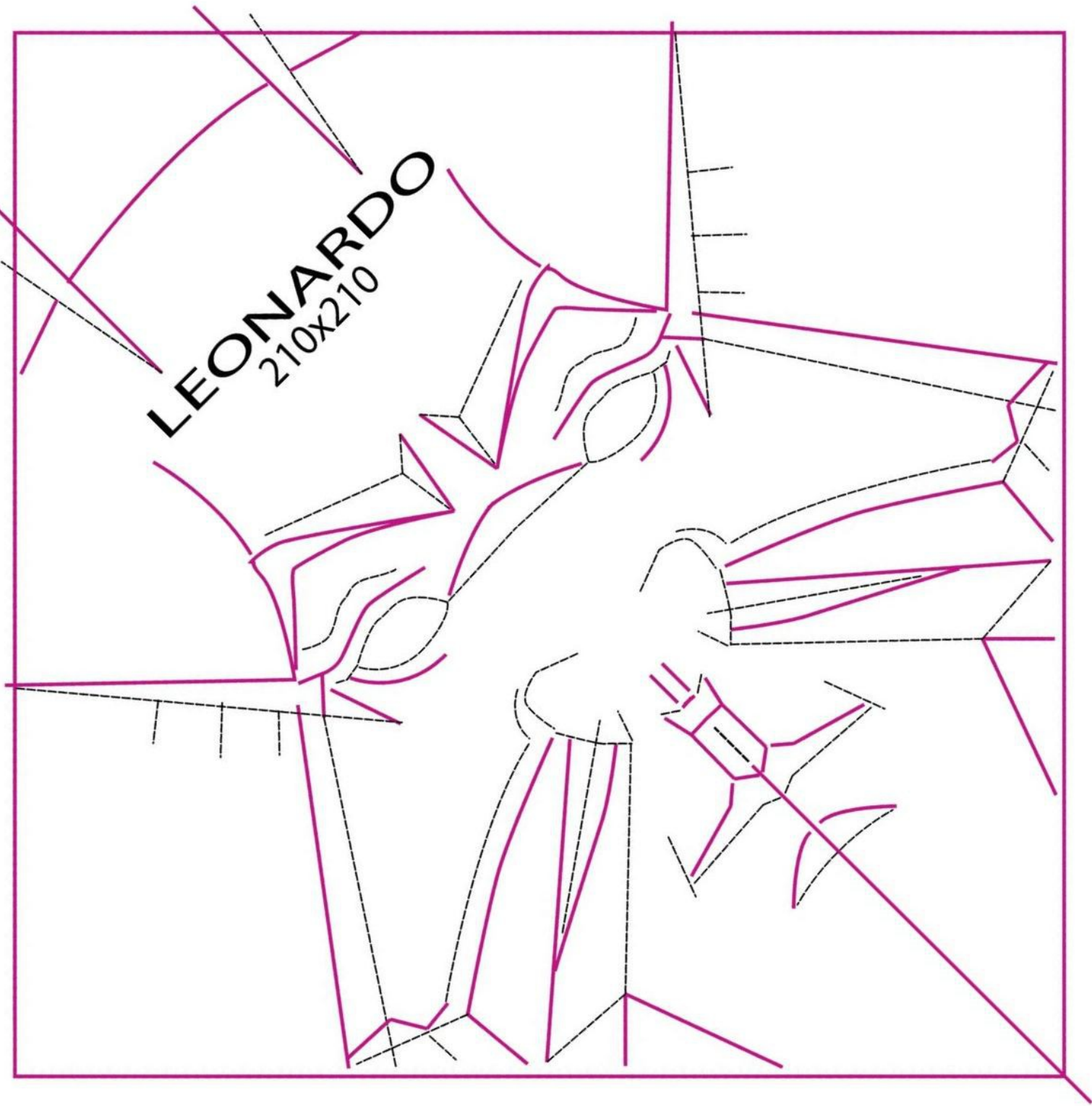
Ultimate i baffii



LEONARDO DA VINCI



**LEONARDO**  
210x210



CREASE PATTERN

# VALENTINA DI CREPAX

Utilizzate un foglio di cartoncino di cm 23,4x23,4 e gr. 160



Fissate il C.P. sul foglio con nastro adesivo di carta e piegate a monte ed a valle



Ruotate



Modellate bocca e mento



Modellate i capelli



Modellate il naso



Retro





Ultimate i capelli



Retro

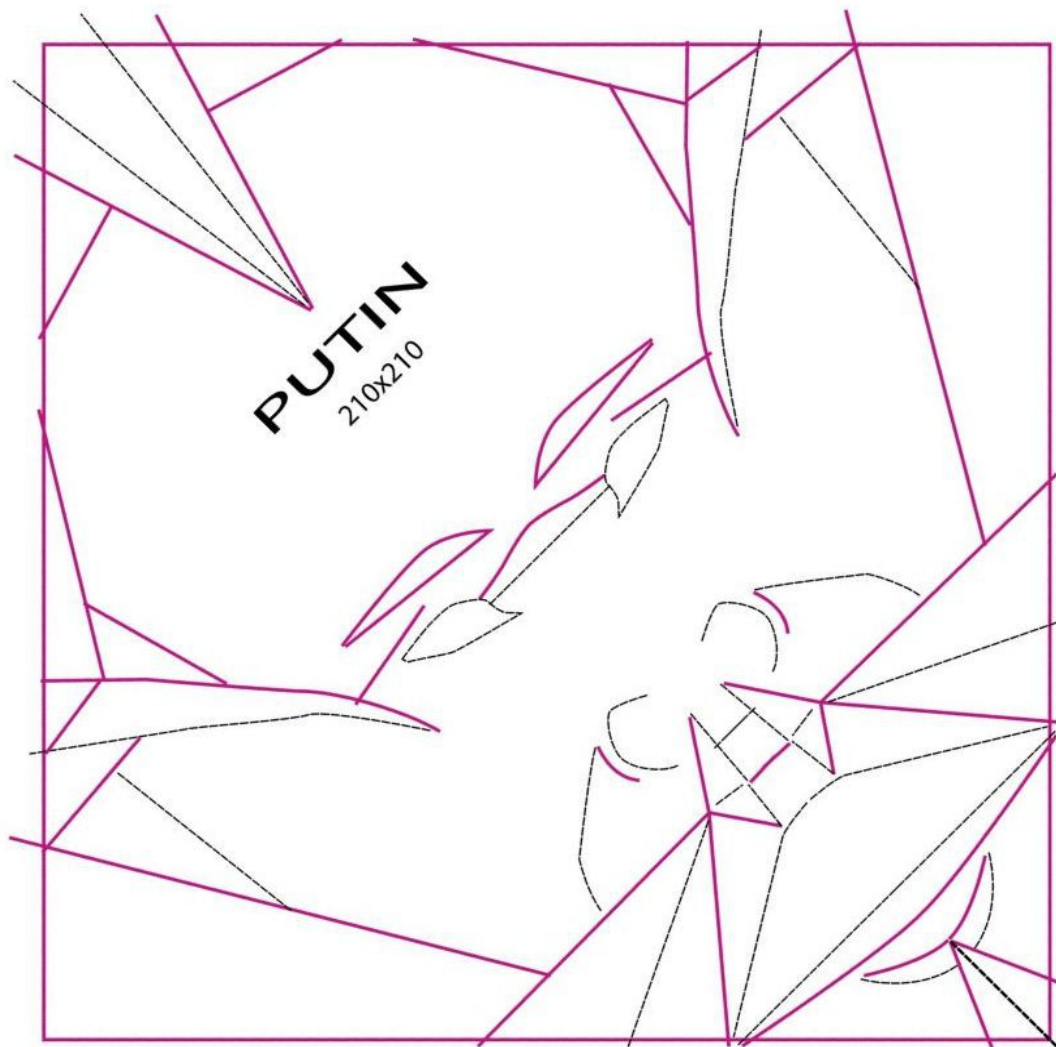


VALENTINA DI CREPAX



CREASE PATTERN

# VLADIMIR PUTIN



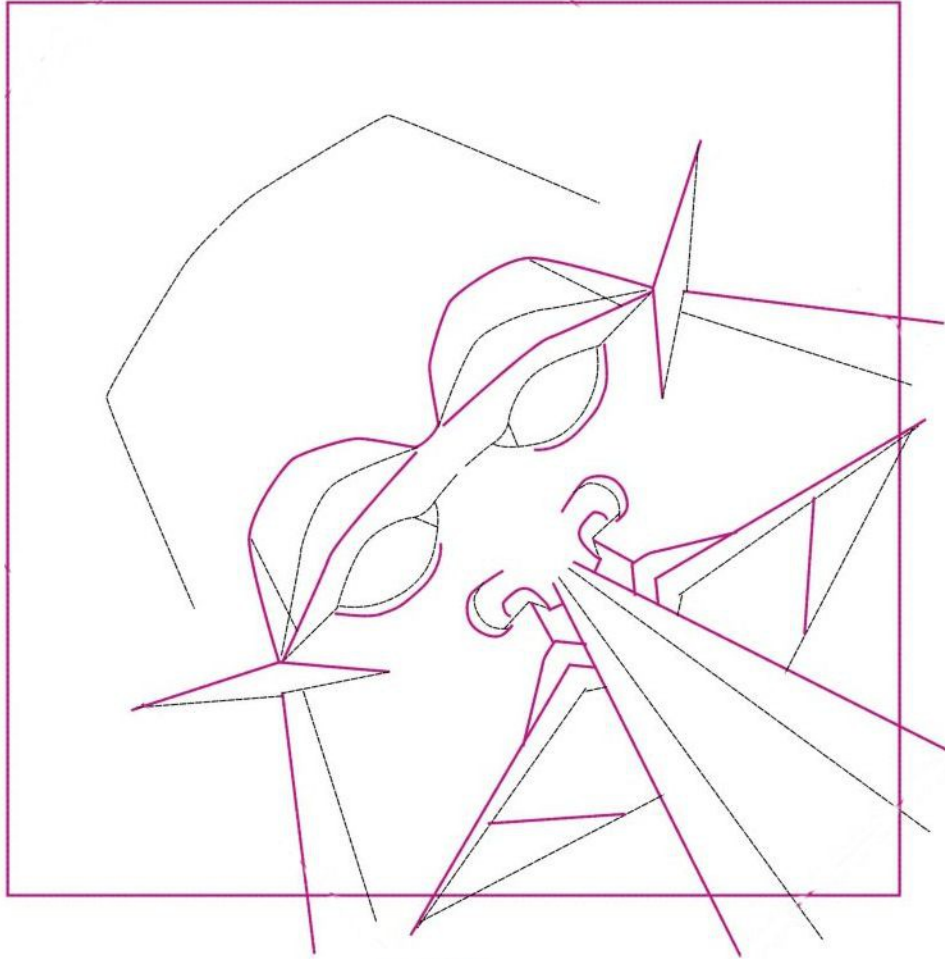


# MARILYN MONROE

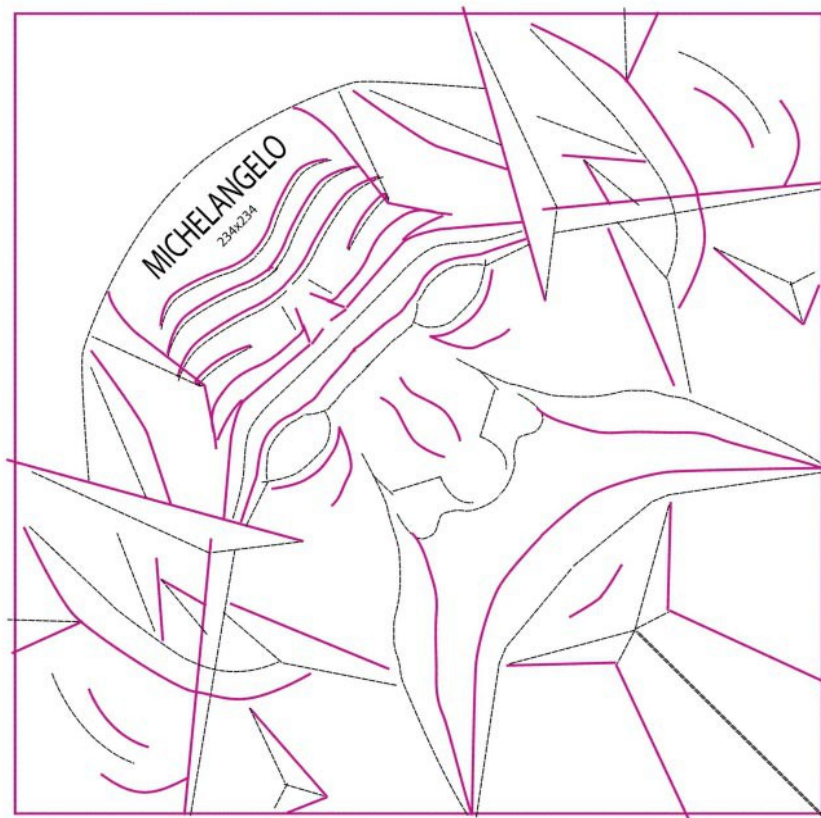




# BIANCANEVE



# MICHELANGELO BUONARROT!



# GENGIS KHAN



RETRO



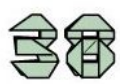
FRONTE





GENGIS KHAN  
234x234

CREASE PATTERN





# AMOR

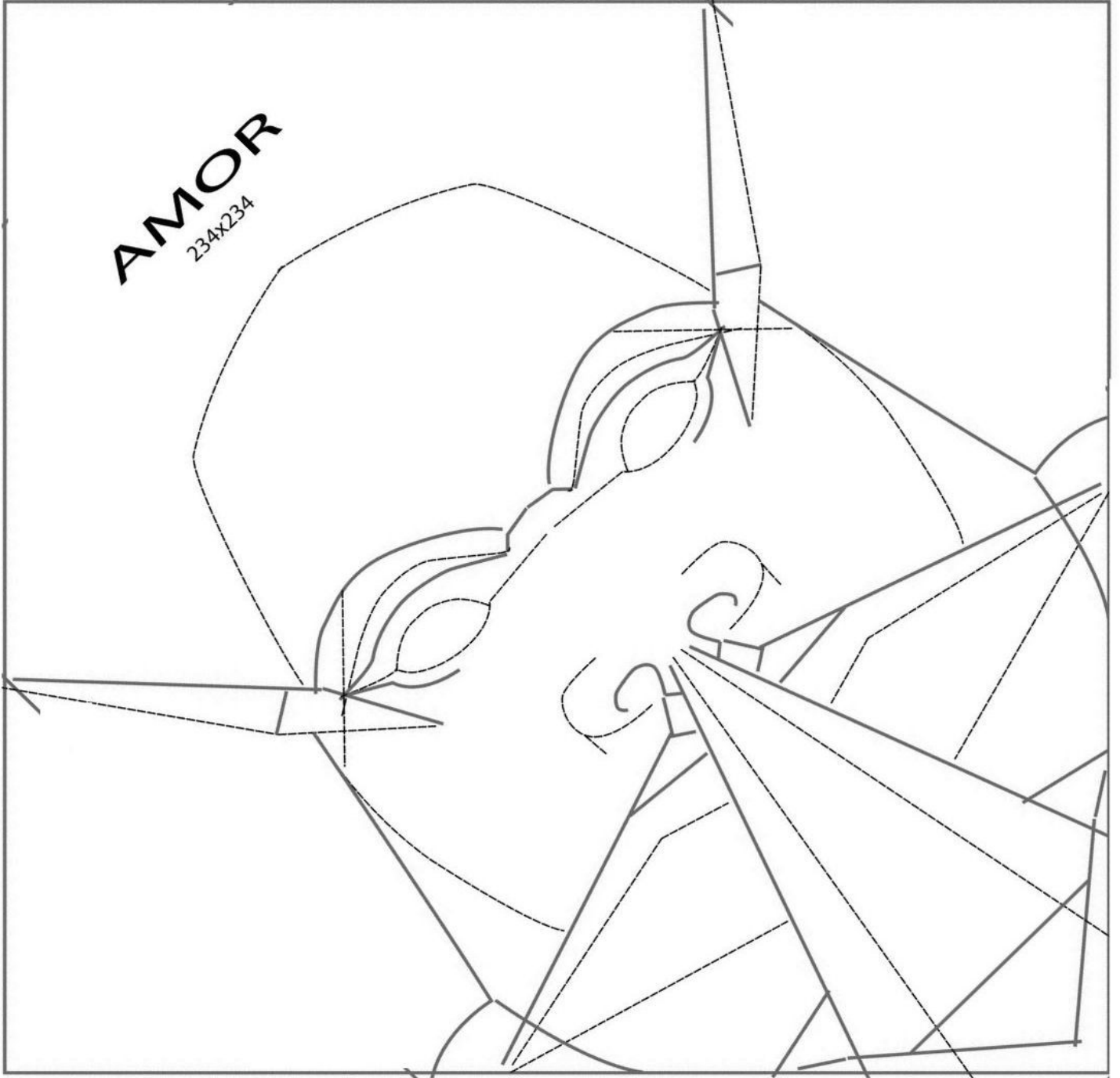


RETRO



FRONTE

**AMOR**  
234x234

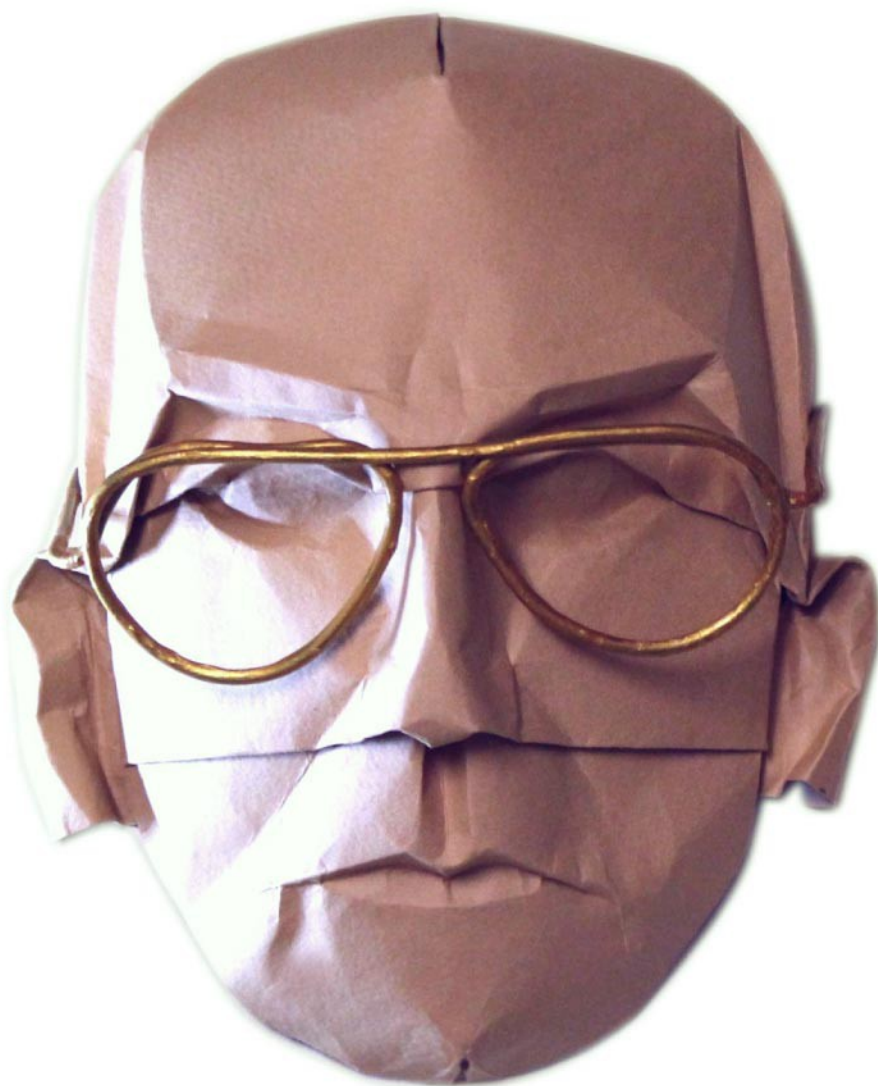


CREASE PATTERN

# AUTORITRATTO

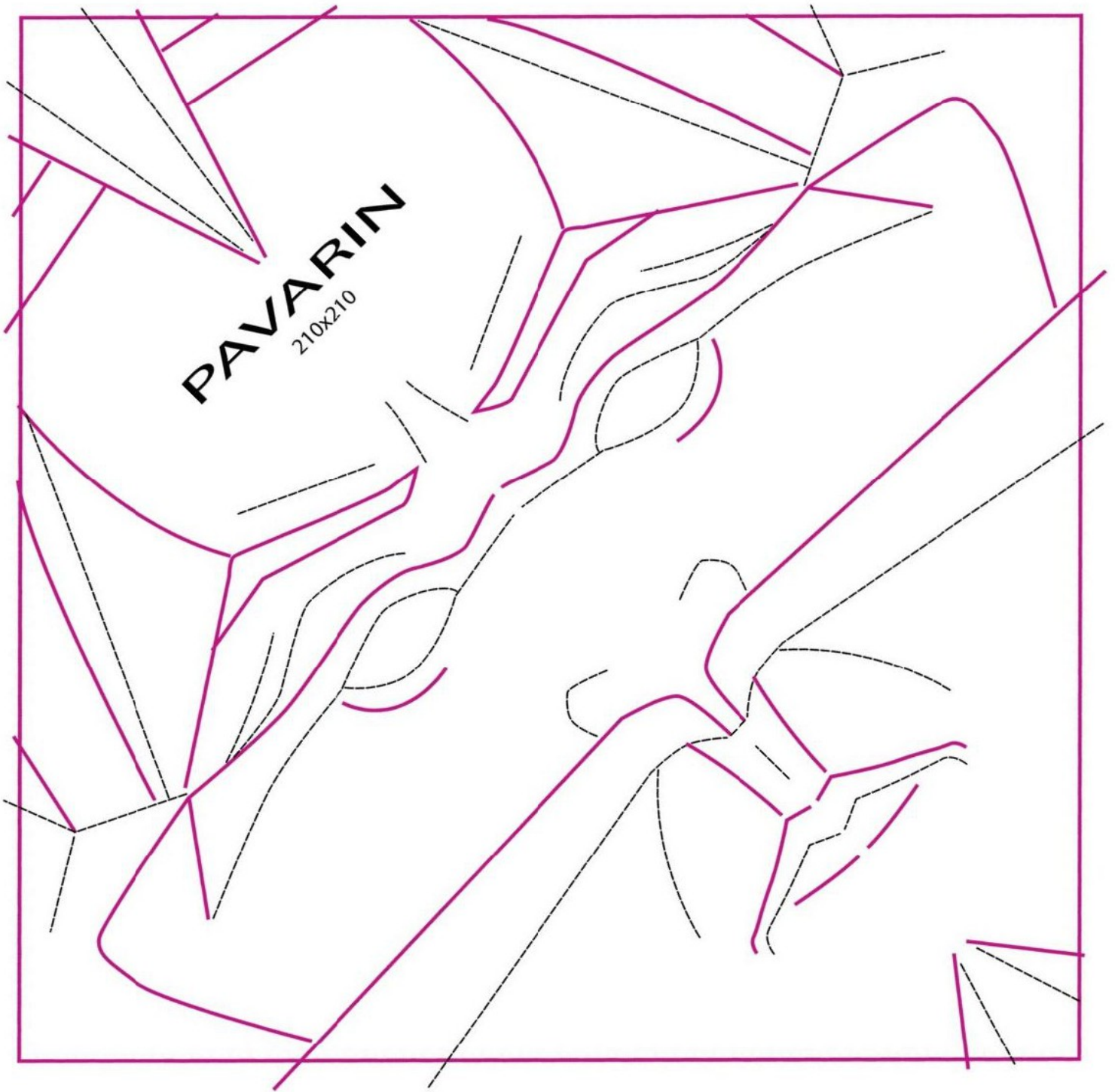


RETRO



FRONTE





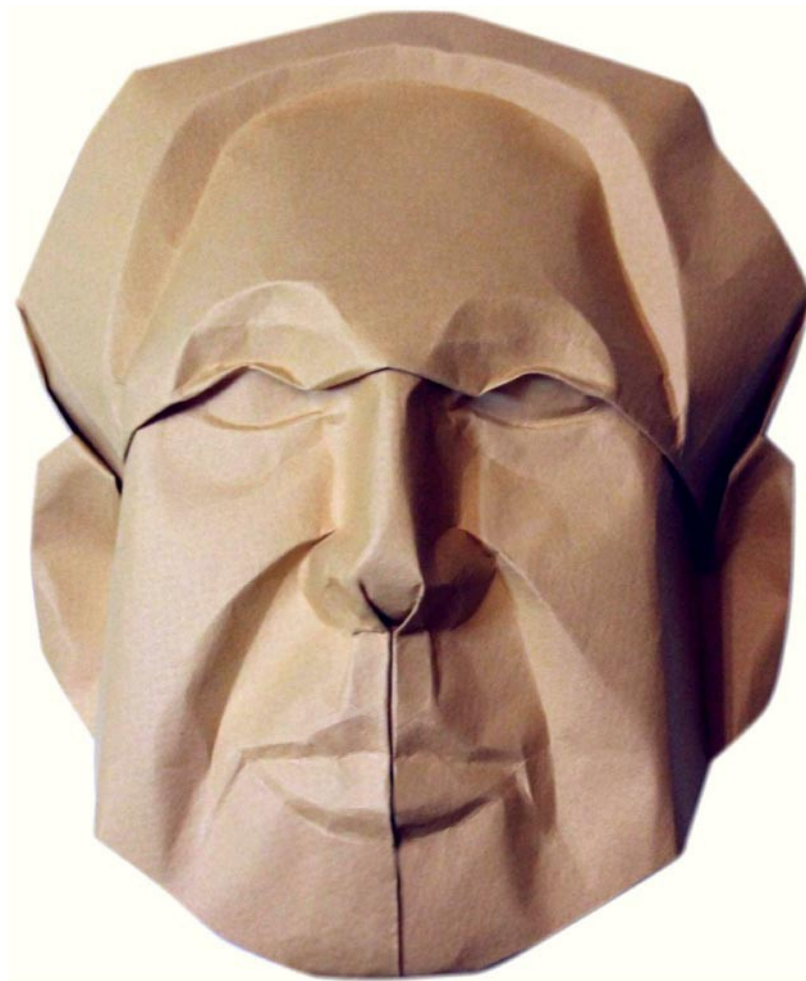
CREASE PATTERN



# MAO ZEDONG



RETRO



FRONTE





CREASE PATTERN

# GIUSEPPE GARIBALDI



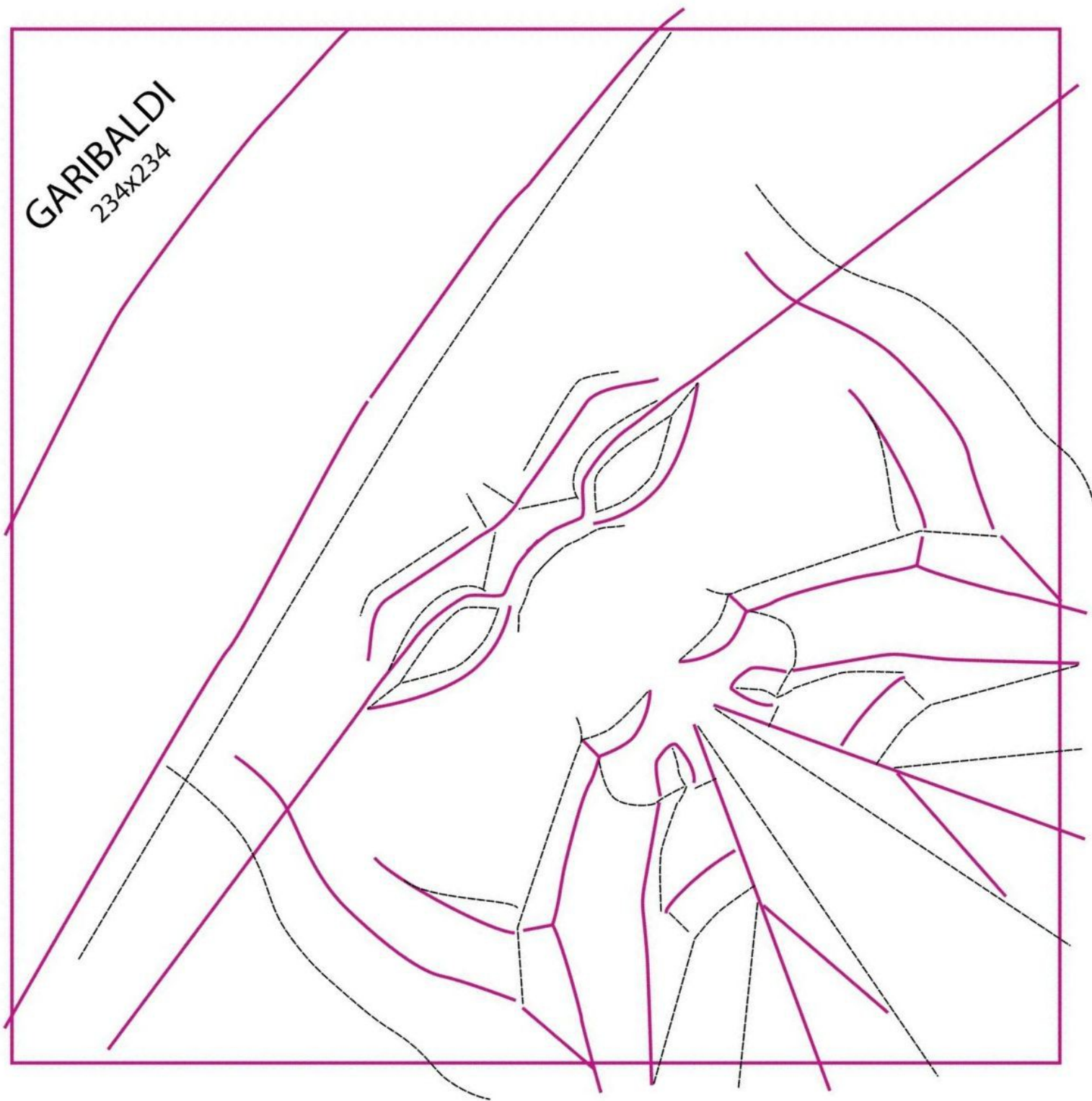
RETRO



FRONTE



GARIBALDI  
234x234



CREASE PATTERN



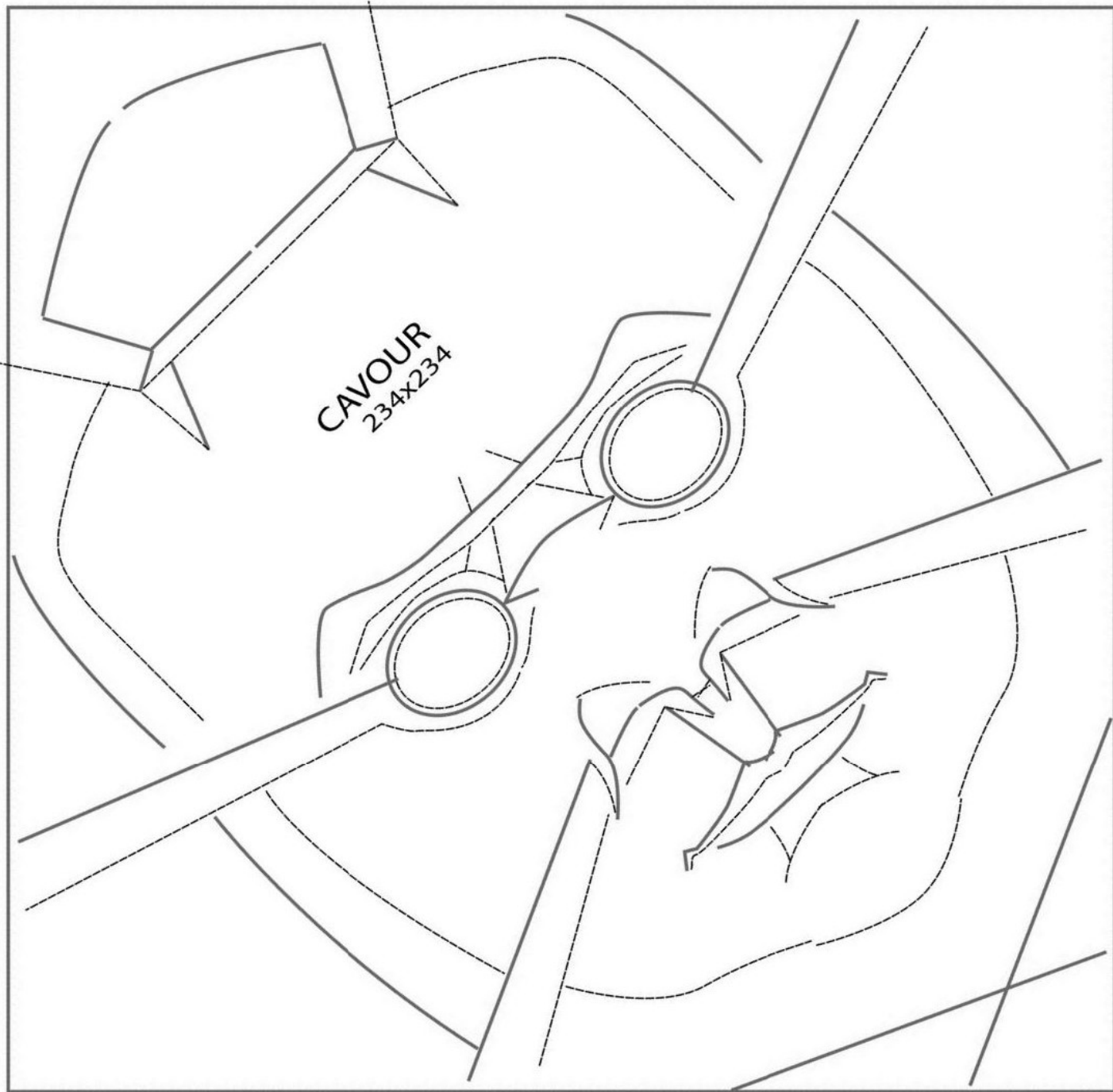
# CAMILLO BENSO CAVOUR



RETRO



FRONTE



CREASE PATTERN

# BENITO MUSSOLINI!



RETRO



FRONTE



CREASE PATTERN



# ADOLF HITLER



RETRO



FRONTE



CREASE PATTERN

# JOSIF STALIN

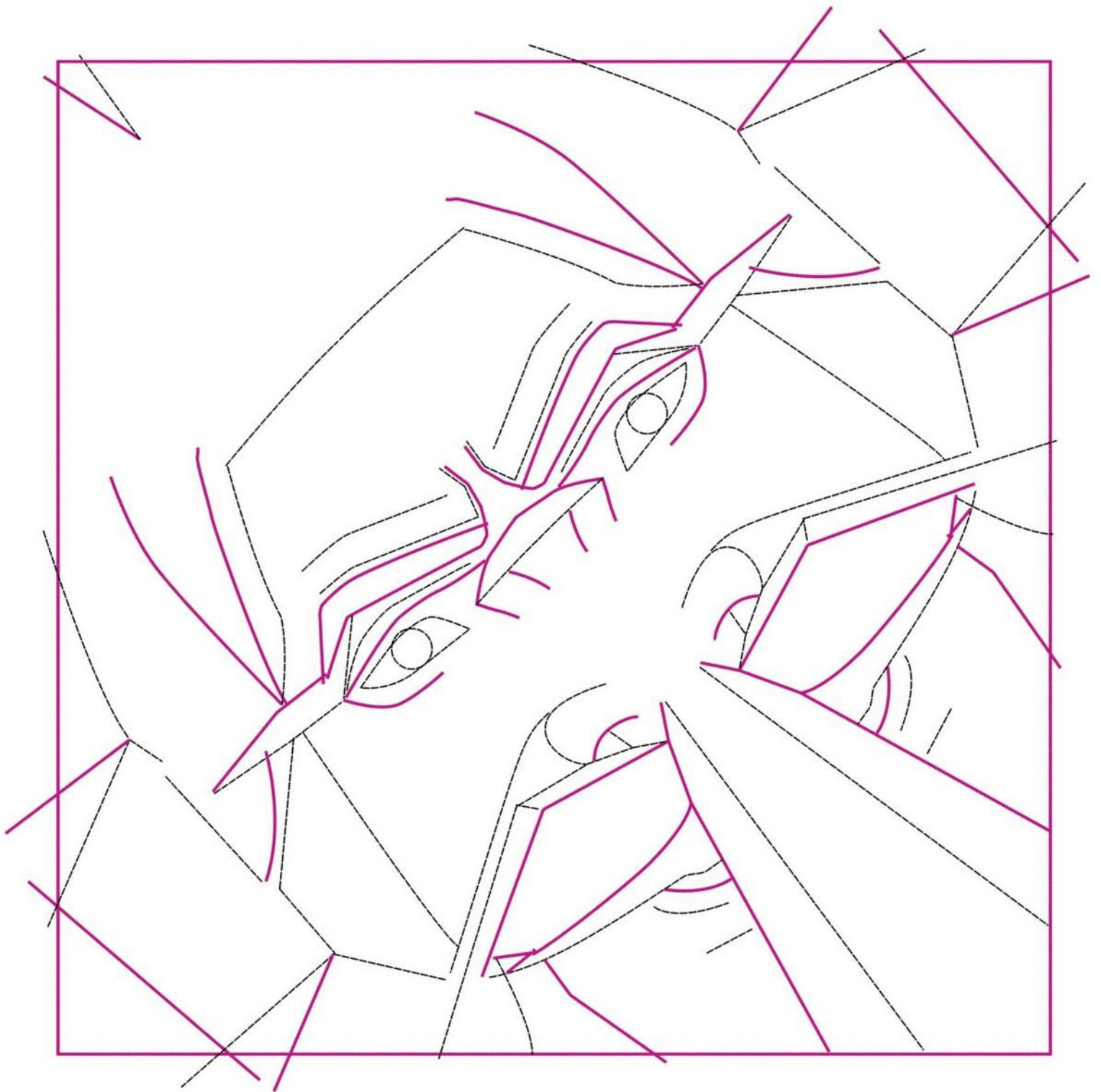


RETRO



FRONTE





CREASE PATTERN



# BOXER

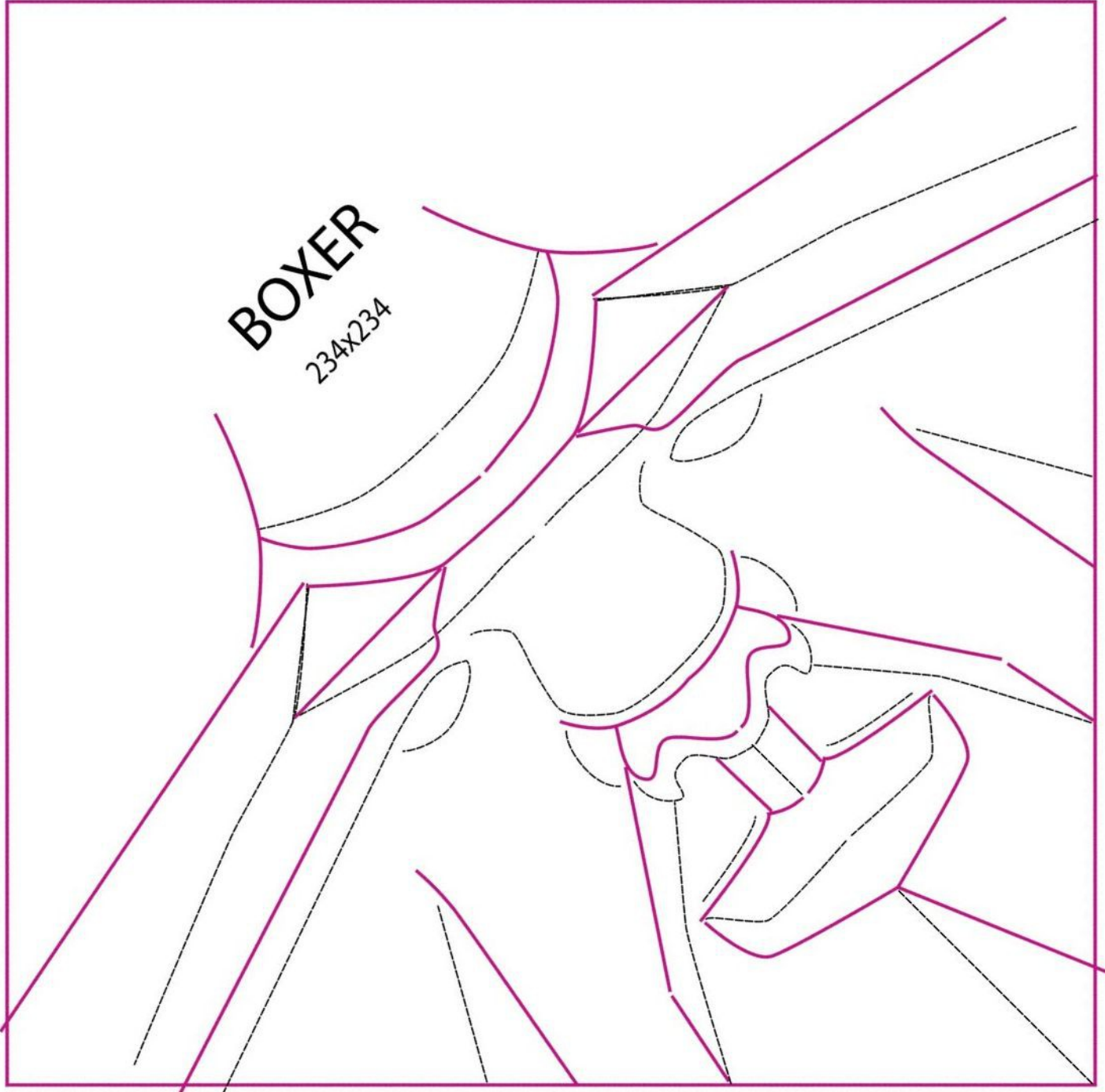


RETRO



FRONTE

**BOXER**  
234x234



CREASE PATTERN

# MANDINGO



RETRO



FRONTE



MANDINGO  
234x234

CREASE PATTERN



# MASCHERA DEMONIACA



FRONTE



CREASE PATTERN

# PRIMAVERA



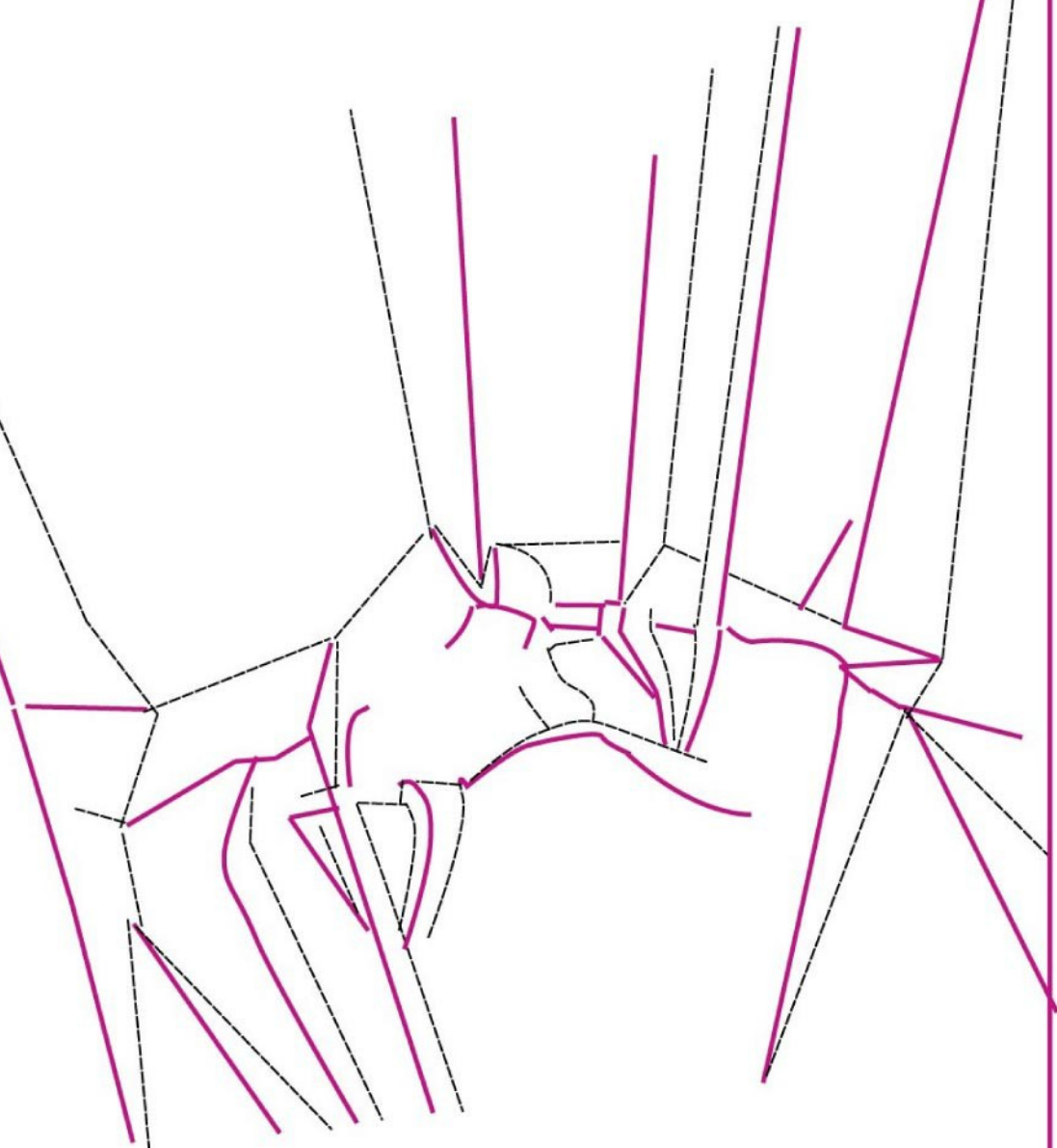
RETRO



FRONTE



**PRIMAVERA** 210x297



CREASE PATTERN



# CREATURA DELLA NOTTE



RETRO



FRONTE





CREASE PATTERN

# CARCEERATO



RETRO



FRONTE

**CARCERATO**  
210x210



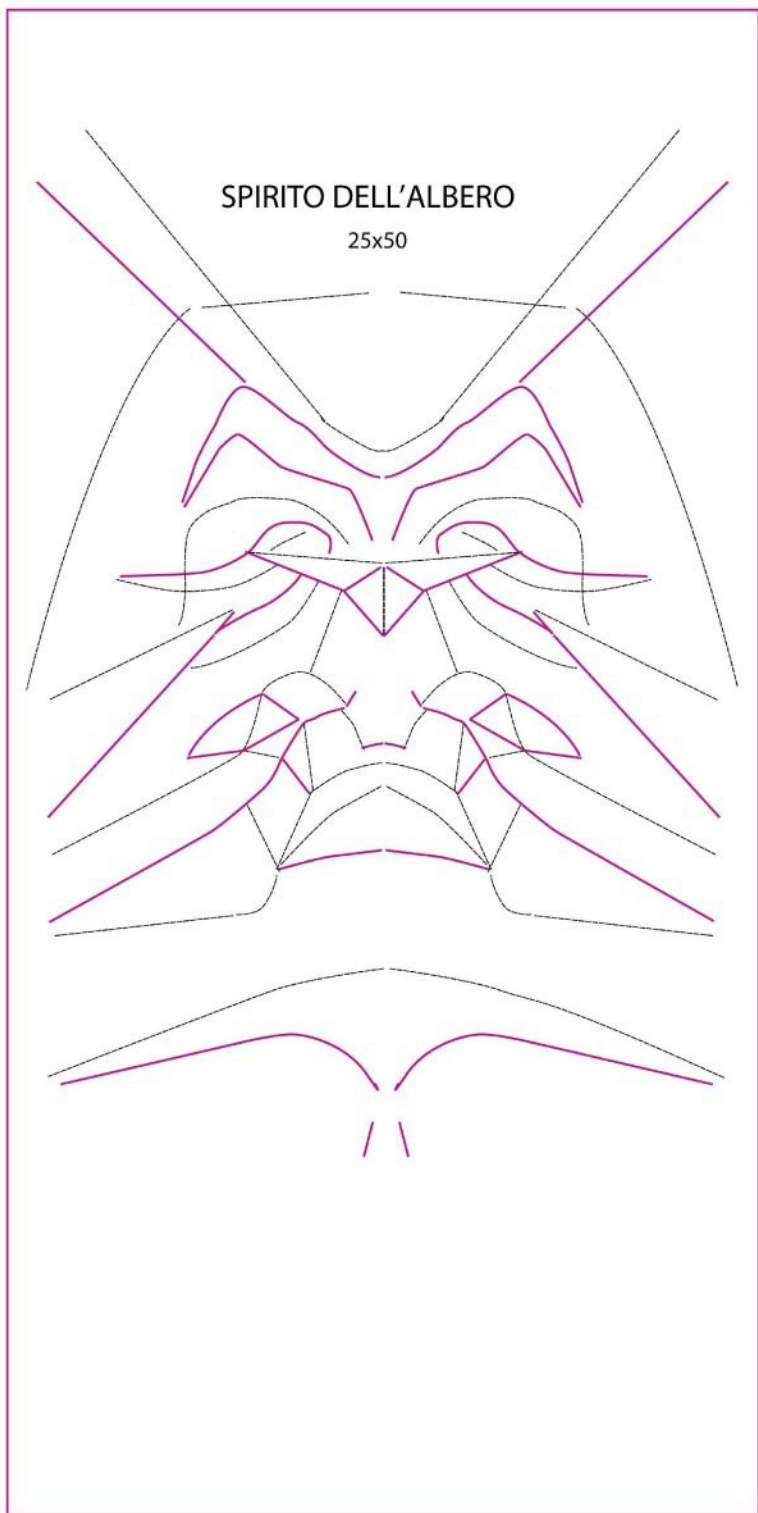
CREASE PATTERN



# JAMES STEWART



# SPIRITO DELL'ALBERO



# ALIENO GRIGIO



RETRO



FRONTE



ALIENO GRIGIO  
210x210

CREASE PATTERN



## PUBBLICAZIONI DI FRANCO PAVARIN

Aerei , jet ed astronavi di carta volanti	IL CASTELLO	1986
Origami animati	“	1987
Origami maschere animate	”	1988
Decorazioni modulari con origami modulati	“	1989
Origami motoscafi navi barche e velieri	”	1990
Origami scatole e contenitori	“	1990
Pieghe forme e colori	”	1994
Aerei e navi di carta	FABBRI	1996
Fold and fly Paper airplanes	STERLING PUBLISHING	1998
Manuale rapido di aerei di carta volanti	FABBRI	2000
Aerei di carta 17 modelli volanti inediti	IL CASTELLO	2001
Aviones voladores	TUTOR S.A.	2003
17 modelos ineditos de aviones voladores	“	2004
Naves voladoras	”	2006
Quaderni Quadrato magico n.20 e 48	CDO	
Maschere, elmi e copricapi	web	2010
Maschere trasformabili	web	2011
21 nuovi aerei origami volanti	web	2014
Maschere origami 3D volume 1	web	2014
Maschere origami 3D volume 2	web	2015
Legorigami 1 -Q.Quadrato Magico n.56	CDO	2015
Composizione modulare 1	web	2016
Manuale dell'architetto origamista	web	2016
13 moduli origami aggregabili	web	2017
Nastri alfabetici, lettere e numeri	web	2018

